

7/8 - 22/8

ArtMobile

Årets tema på ArtFair är Animism.

Idén om att allt, naturen, djuren, tingen är besjälade. Ett synsätt som kan inspirera till respekt för vår omgivning. Tanken på att grenar, vatten och stenar också kräver beaktning. Att det inte är fritt fram att plöja sig genom livet utan att överväga vad ens handlingar har för konsekvenser.

En inställning som kan vara spirituellt men också tar fram ödmjukheten inför djur och natur- vår omvärld inom oss. Jordnära eller högtravande.

De inbjudna konstnärerna får tolka fritt som under tidigare ArtFair.



4/9 - 19/9

Roine Jansson

Allt sedan mina konststudier på 70-talet har jag skildrat människor i olika situationer, men framför allt i arbete, här i Sverige och i Europa. Mycket av det jag har gjort är också självupplevt. Som 20-åring jobbade jag som gruvarbetare och det har präglat min konst genom åren. Den här utställningen blir en blandning av dessa upplevelser, arbete, resor, porträtt mm. Jag jobbar mest med måleri, men jobbar också med grafik samt skulptur.



25/9 - 10/10

Maj Lindholm och Lisbeth Boholm

“Tiden som en punkt” är arbetsnamnet vi har när vi jobbar tillsammans för att komma så nära det går. Möte mellan Qvandtts poesi, Lindholms skulptur och Boholms måleri. Vi söker transparens och beröringspunkter.

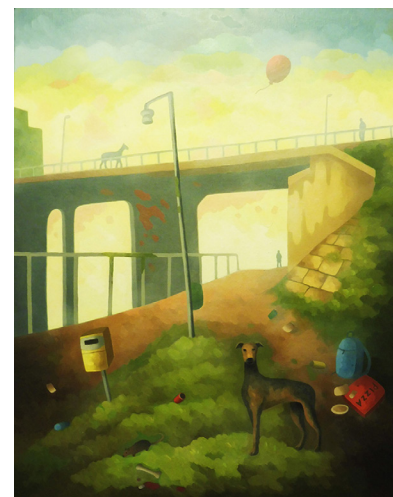


Tankar kring språk, uttryck och innehåll. Med denna utställning vill vi bjuda in till möte och samtal kring våra försök att nå kärnan i vårt arbete

16/10 - 31/10

Michael Vågsten

Jag arbetar med ett berättande figurativt måleri. Där människorna befinner sig i en obestämbar framtid. De är ofta involverade i någon form av mystisk aktivitet. Omgivningarna är ofta rester av en stad eller i en öde landsbygd. I vissa målningar tar landskapet överhanden. Platsen blir där ämnet.



Jag är intresserad av att syntetisera de traditionella värdena inom måleri, med reflektioner över samtiden. Särskilt den samtida oron för miljön. Men även hur en post apokalyptisk framtid skulle kunna te sig.

Jag finner även inspiration från konsthistorien. Med tidigare konstnärer som Pieter Brueghels och Gustave Courbet. Samt senare konstnärer som George Shaw. Jag finner även miljöerna i Andrei Tarkovskijs filmer inspirerande för måleriet.

6/11 - 21/11

Marieta Toneva

Marieta Toneva arbetar med varierande material för både inom- och utomhusmiljö med materialval anpassat efter platsens specifika förutsättningar. På utställningen på Västerås konsthall visas emalj och textil. Utställningen behandlar temat



om mänsklig närvaro trots mänsklig frånvaro och är en betraktelse över den mänskliga kvarstående energi i vår omgivning. Emaljernas bildspråk söker sig till mellanrummet där till sinnes tomma och rofyllda platsen

fortfarande andas våra mänskliga spår. Med emaljens ostyrbara förutsättningar eftersträvas ett möte med betraktarens egen fantasi som för den vidare och undersöker tomrummet i sökandet av spår efter mänsklig närvaro.

27/11 - 12/12

Elisabeth Ohlson

Att se människor och samhället. Det är Elisabeth Ohlsons specialitet och kännetecken hela hennes gärning. På



samma självklara sätt som hon lockar fram det bästa och unika hos varje människa i sitt porträttfoto, särskådar hon samhällets brister och orättvisor i sina konstnärliga och satiriska verk.

Elisabeth Ohlson Wallin är mest känd genom den uppmärksammade utställningen Ecce Homo.

Hon arbetar till vardags som frilans med specialitet porträtt.

14/12 - 21/12

Västerås Konsthalls Vänförening

"Västerås Konsthall har fått covid-19-stöd från **KULTURRÅDET** 2021."

VÄSTERÅS
KONSTHALL
VÄNFÖRENINGEN

ställningarna anordnas i Västerås Konsthalls Vänförenings regi i samarbete med Västerås Konstnärsförening



VÄSTERÅS
KONSTHALL
KONSTNÄRSFÖRENINGEN

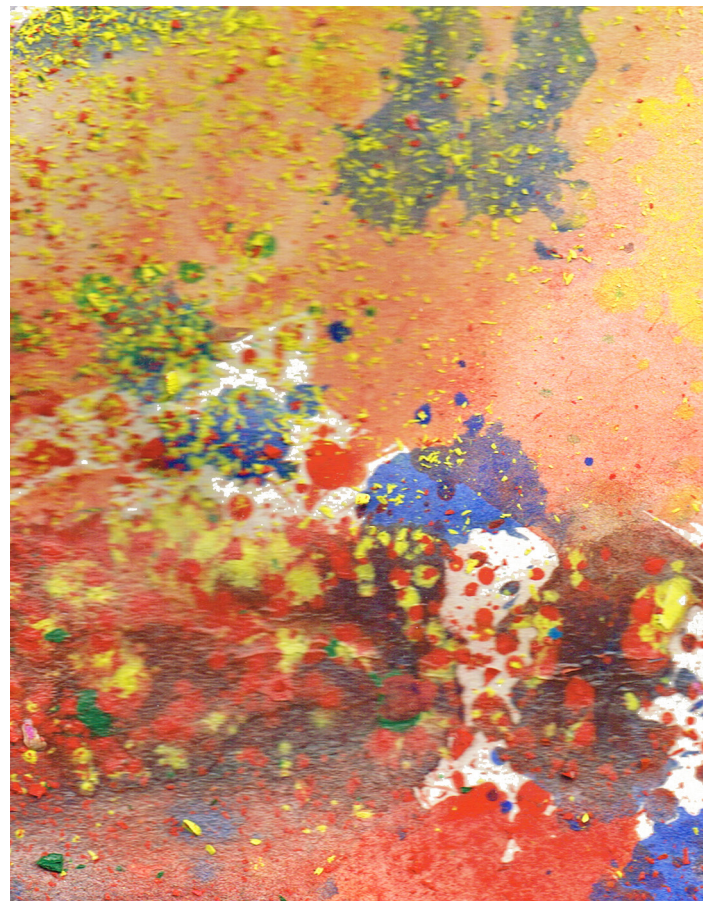
Besök: Gallerian, Sturegatan 12, 722 13 Västerås

Post: Kopparbergsvägen 15, Box 33, 722 13 Västerås
021-12 24 98

konst@konstnarsforeningen.com

www.konstnarsforeningen.com

facebook: Västerås Konsthall Konstnärsföreningen



Utställnings- PROGRAM

HÖSTEN 2021

VÄSTERÅS
KONSTHALL
KONSTNÄRSFÖRENINGEN

Öppettider:

(OBS ny lokal, Gallerian, Sturegatan 12)

mån stängt

tis- fre 12.00 till 17.00

lör- sön 12.00 till 16.00